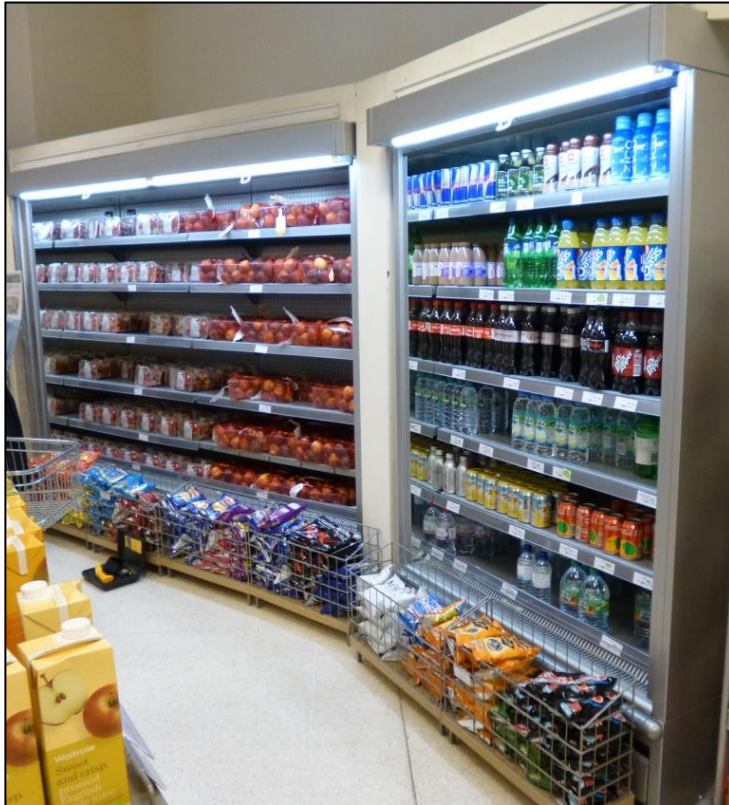


# Waitrose

Wokingham

Витрини за закуски



**Витрините са разположени във входното пространство за закуски и не могат да поддържат правилните температури.**

Въпросните витрини са „Kingston”, изработени от Verco Ltd. Това са стандартни охладители, срещани навсякъде в Waitrose. По-късните модели (от този отрасъл) работят с въглеродороден охладител. Въздушните смущения, създавани от отворите за врати и отворите за отопление и вентилация в околното пространство се смятат за причината за слабото представяне на витрината.

**За да преодолее този проблем RJM са монтирали двойно остъкдени врати без рамки и на двете витрини. Следващите страници показват характеристиките и ползите на новата система за врати.**

Ръан-Дайберг Фабрика  
Unit 18 Highnam Бизнес център  
Newent Road  
Highnam  
Глоучестър GL2 8DN  
Обединеното кралство

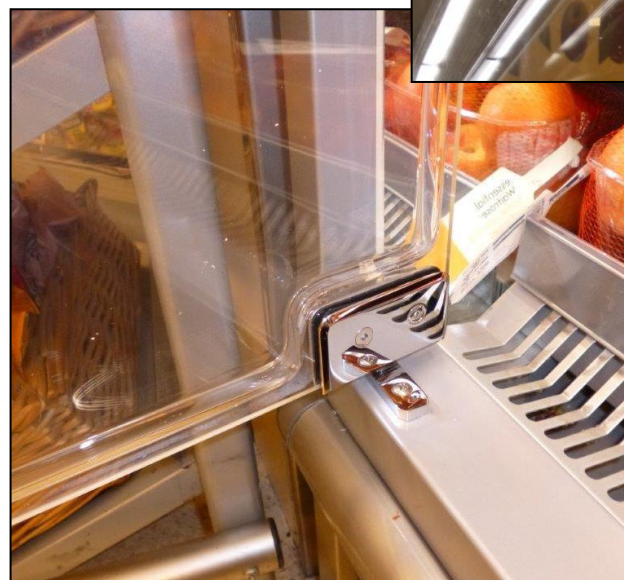
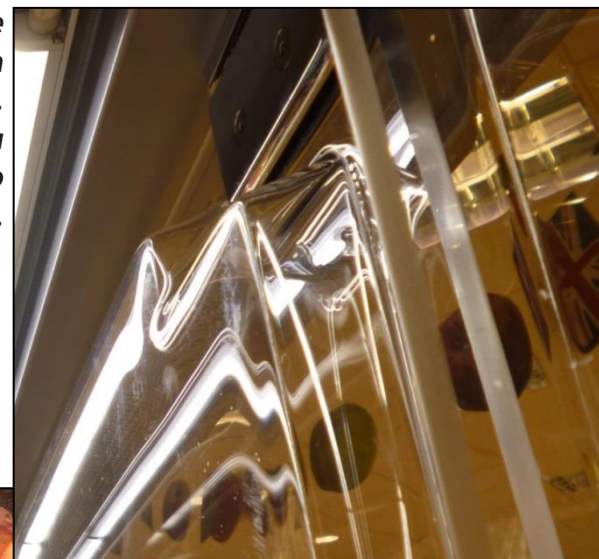


[www.ryan-jayberg.co.uk](http://www.ryan-jayberg.co.uk)



**Двойно остъклената акрилна система за врати без рамки запазва пълна видимост във витрината и по този начин не нарушава търговското въздействие.**

**Двойно остъклените панели премахват конденза в по-влажни условия. Акрилната конструкция предпазва от евентуално счупване на стъклото.**



**Преоборудването на съществуващите кутии е лесен процес. Зоните на пантите са лесни за почистване и изискват минимална поддръжка.**

Ryan-Jayberg Фабрика  
Unit 18 Highnam Бизнес център  
Newent Road  
Highnam  
Глоучестър GL2 8DN  
Обединеното кралство



**RYAN - JAYBERG MANUFACTURING**

[www.ryan-jayberg.co.uk](http://www.ryan-jayberg.co.uk)



**Оригиналната витрина  
включва традиционно  
осветително тяло и  
нощна щора.**



**Модификациите включват премахване  
на стандартните лампи и въвеждане на  
интегрирани LED осветителни ленти.**

**Монтирана е също въглеродородна система  
за сигурност.**



**Модифицирано осветително  
тяло на витрината и премахната  
нощна щора.**

Рyан-Jayberg Фабрика  
Unit 18 Highnam Бизнес център  
Newent Road  
Highnam  
Глоучестър GL2 8DN  
Обединеното кралство



**RYAN - JAYBERG MANUFACTURING**

[www.ryan-jayberg.co.uk](http://www.ryan-jayberg.co.uk)



**Панти, разгъващи се на 160° за лесно зареждане на продукти. Предпазва от сблъскване на вратите в тесни коридори.**



**Дизайнът без рамки осигурява пълна видимост в зоната за излагане на продукта. Леката конструкция дава възможност да пасне в много видове витрини.**

**Интегрирана дръжка на врата, без издатини или места, задържащи мръсотия.**

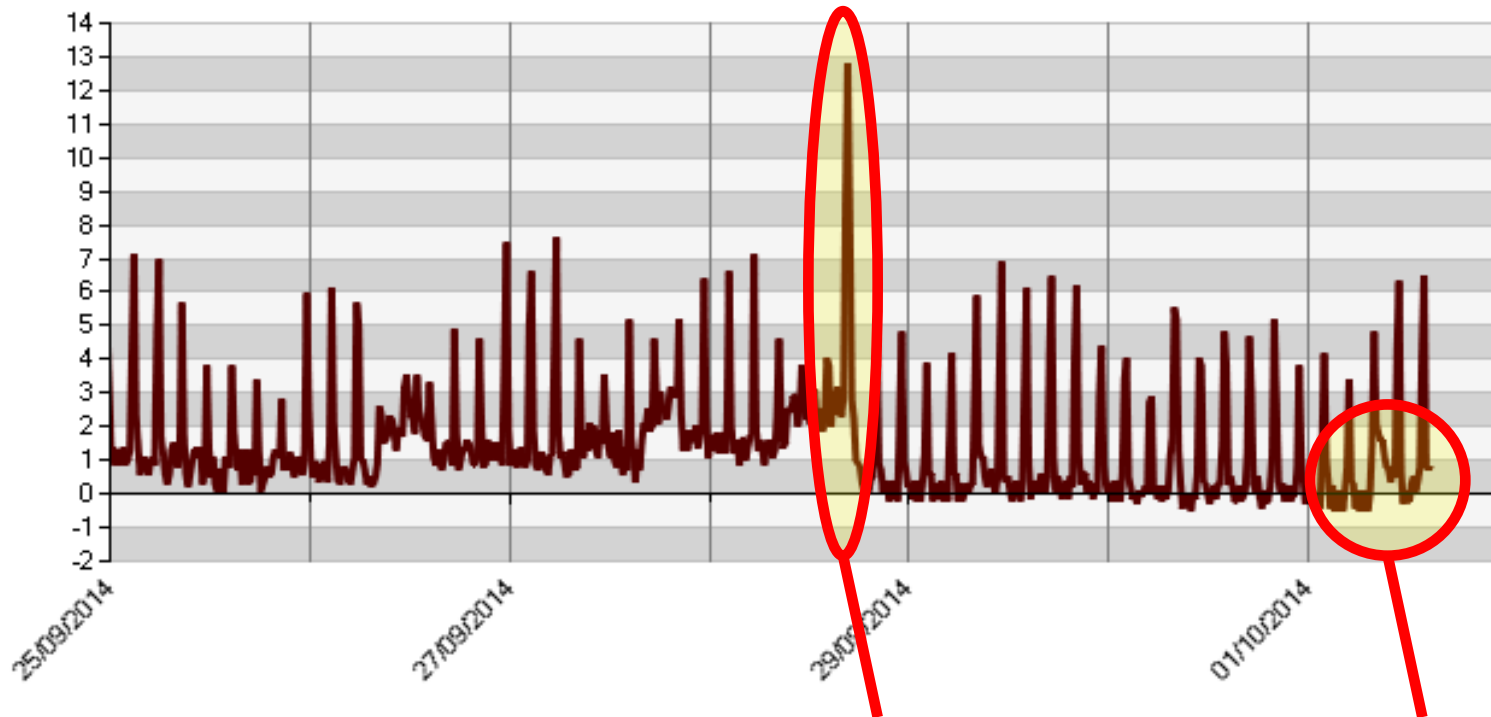


Ryan-Jayberg Фабрика  
Unit 18 Highnam Бизнес център  
Newent Road  
Highnam  
Глоучестър GL2 8DN  
Обединеното кралство



[www.ryan-jayberg.co.uk](http://www.ryan-jayberg.co.uk)

● System 902 (°C)



Монтаж на врата

Витрина за излагане на продукти.

*Подобрено представяне.*

Руан-Дайберг Фабрика  
Unit 18 Highnam Бизнес център  
Newent Road  
Highnam  
Глоучестър GL2 8DN  
Обединеното кралство



[www.ryan-jayberg.co.uk](http://www.ryan-jayberg.co.uk)

# Waitrose

## Wokingham

**Verco**  
охладители за  
закуски

**RJM** решения  
за врати



Рyан-Jayberg Фабрика  
Unit 18 Highnam Бизнес център  
Newent Road  
Highnam  
Глоучестър GL2 8DN  
Обединеното кралство



[www.ryan-jayberg.co.uk](http://www.ryan-jayberg.co.uk)